

## ОСНОВНЫЕ ФОРМЫ РАБОТЫ С ДЕТЬМИ И ПОДРОСТКАМИ ПО ПРЕОДОЛЕНИЮ СОЦИАЛЬНОЙ ДЕЗАДАПТАЦИИ:

### Диагностическая работа:

- Изучение индивидуально – типологических особенностей детей;
- Изучение особенностей межличностных отношений ребенка;
- Изучение микроклимата семей учащихся, взаимоотношений с родителями.

### Консультативная работа:

- Консультирование учащихся по обозначенным проблемам;
- Консультирование родителей по результатам диагностических исследований детей;
- Консультирование педагогов по результатам диагностических исследований учащихся;
- рекомендации по работе с детьми.

### Просветительская работа:

- Индивидуальные, групповые тематические беседы с учащимися;
- «Круглые» столы по проблемным ситуациям с учащимися;
- Тематические беседы с родителями;
- Проблемные педагогические консилиумы.

### Коррекционно-развивающая работа:

- Коррекционно-развивающие занятия с детьми по результатам диагностических исследований. Индивидуальная работа.

### Совместная работа со смежными службами:

- ПДН;
- КДН и ЗП;
- педагоги дополнительного образования;
- школьный фельдшер.

## ДЛЯ РАЗРАБОТКИ ПРОГРАММЫ ИНДИВИДУАЛЬНОГО СОПРОВОЖДЕНИЯ РЕ- БЕНКА ТРЕБУЕТСЯ:

1. Изучить индивидуальные особенности ребенка, его проблемы психического, речевого развития, проблемы в эмоционально-волевой сфере, в обучении и профессиональном самоопределении;
2. Определить зону его ближайшего развития, перспективы, ресурсы, которыми располагает ребенок и его семья;
3. Определить эффективные методы, меры комплексного психологического, педагогического и социального воздействия.

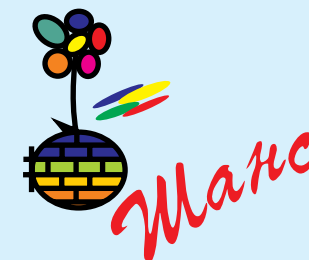


**Вы можете обратиться за консультацией  
к юристу, психологу в СООО  
«Детский правозащитный фонд «Шанс»**

**Запись по телефону:**

**307-34-94, 307-34-61**

Буклет подготовлен на средства гранта Президента Российской Федерации на развитие гражданского общества, предоставленного Фондом президентских грантов. Распространяется бесплатно. Тираж 1000 экземпляров. г. Екатеринбург, 2018. Издательский дом «Ажур»

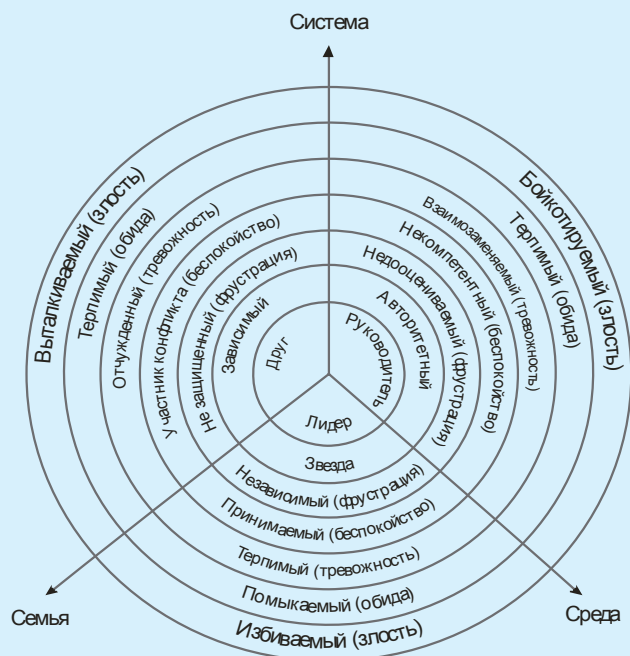


# СОЦИАЛЬНАЯ ДЕЗАДАПТАЦИЯ НЕСОВЕРШЕННОЛЕТНИХ



**Буклет создан для специалистов и для тех, кто помогает детям, кому не безразлична судьба каждого ребенка!**

**Социальная дезадаптация несовершеннолетних** рассматривается не столько как конфликты и реакции, сколько как плавная и постепенная переориентация личности на неадекватное построение отношений с окружающими, на защитную средовую диспозицию.



### РОЛИ ЛИЧНОСТИ В РАЗНЫХ СФЕРАХ АДАПТАЦИИ

**Стадии приспособительного поведения:**

1. «компенсаторно-уступчивая» стадия.
2. «конфликтно-демонстративная» стадия;
3. стадия «внутренней средовой изоляции».

**Эмоциональный компонент социальной дезадаптации:**

- эмоциональный дискомфорт,

- частые переживания беспокойства и тревожной озабоченности,
- ощущение психического дискомфорта,
- депрессивность,
- эмоциональная напряженность,
- дефицит положительно ориентированных чувств,
- несформированность эмпатии и т.д.

**Когнитивный компонент социальной дезадаптации:**

- неструктурированность окружающего мира,
- недостаточность морально-нравственных и оценочных установок,
- бесперспективность и т.д.

**Волевой (поведенческий) компонент социальной дезадаптации:**

- слабый самоконтроль поведенческих реакций,
- экстернальный локус контроля,
- нарушения в поведении,
- асоциальность,
- низкий порог агрессивных реакций и жестокость в отношениях,
- неадекватное использование психологических ресурсов человека.

**Девиации проявляются в следующих формах:**

- повышенная агрессивность и конфликтность;
- уход в виртуальный мир;
- проблемы межличностных отношений (со взрослыми и сверстниками);
- неустойчивость эмоциональной сферы;
- неумение определить свою социальную позицию;
- нарушение развития познавательной деятельности;
- неразвитое самосознание;
- негативизм, обидчивость, неуверенность, тревожность.

**Отклонения в поведении детей и подростков могут быть обусловлены следующими причинами:**

- социально-педагогической запущенностью, когда дети или подростки ведут себя неправильно

в силу своей невоспитанности, сложившихся негативных стереотипов поведения, отсутствия у них необходимых позитивных знаний, умений и навыков;

- глубоким психологическим дискомфортом, вызванным неблагополучием семейных отношений, отрицательным психологическим микроклиматом в семье, систематическими учебными неудачами, несложившимися взаимоотношениями со сверстниками в коллективе класса, неправильным отношением к нему со стороны родителей, учителей, одноклассников;
- отклонениями в состоянии психологического здоровья и развития, возрастными кризисами, акцентуациями характера и другими причинами физиологического и психоневрологического характера;
- отсутствием условий для самовыражения, незанятостью полезными видами деятельности, отсутствием позитивных и значимых социальных и личностных жизненных целей и планов;
- безнадзорностью, отрицательным влиянием окружающей среды и развивающейся на этой основе социально-психологической дезадаптацией, смешением социальных и личностных ценностей, их изменением с позитивных на негативные.

